

São Paulo, 5 de agosto de 2010

NOTA À IMPRENSA

Custo de vida tem variações distintas segundo a renda

Em julho, a inflação medida no município de São Paulo teve aumento de 0,14%, com alta de 0,12 pontos percentuais (pp) em relação a junho (0,02%), de acordo com o Índice do Custo de Vida – ICV - calculado pelo DIEESE – Departamento Intersindical de Estatística e Estudos Socioeconômicos. Os dados do mês mostraram significativa diferença nas taxas, segundo o poder aquisitivo das famílias, sendo ligeiramente negativa para o estrato 1 (variação de -0,01%), pequena para o estrato 2 (0,05%) e bem maior para o 3 (0,21%)¹.

Os principais aumentos foram verificados nos grupos **Habitação (0,85%)** e **Saúde (1,03%)**. **Despesas Pessoais (0,54%)** e **Transporte (0,07%)** registraram taxas mais baixas, enquanto ocorreram variações negativas para **Alimentação (- 0,77%)**, **Vestuário (- 0,62%)** e **Equipamento Doméstico (- 0,49%)**. (Tabela 1 e Gráfico 1)

A alta na **Habitação** foi resultado dos reajustes nos subgrupos locação, impostos e condomínio (1,76%) e conservação do domicílio (2,08%), o primeiro devido ao aumento dos aluguéis (3,08%) e o segundo, consequência, da mão de obra da construção civil (3,20%); apenas estes dois itens contribuíram com 0,15 pp no cálculo da taxa de julho.

No grupo **Saúde**, foi verificado aumento no subgrupo referente à assistência médica (1,25%) resultado, principalmente, do reajuste no item seguro e convênio médico (1,33%) que, sozinho, contribuiu com 0,12 pp para a inflação de julho. O subgrupo dos medicamentos e produtos farmacêuticos (0,18%) teve pouca alteração em seus valores.

Os gastos com **Alimentação (- 0,77%)** registraram a maior variação negativa, com queda em todos os seus subgrupos: produtos *in natura* e semielaborados (-1,47%); indústria alimentícia (-0,34%) e alimentação fora do domicílio (- 0,03%).

¹ No estrato 1 estão incluídas as famílias com renda média de R\$ 377,49; o 2 engloba aquelas com rendimento médio de R\$ 934,17 e no 3, aquelas que ganham em média R\$ 2.792,90, em valores de junho de 1996.

TABELA 1
Índice do Custo de Vida (ICV-DIEESE)
Taxas, contribuições e porcentagem por grupos e subgrupos
Julho de 2010 Município de São Paulo

Grupos e subgrupos	Variação (%)	Contribuição (pp.)	Ponderação (%)
Total Geral	0,14	0,14	100,00
. Habitação	0,85	0,20	23,16
.. Locação, impostos e condomínio	1,76	0,11	6,40
.. Operação	0,08	0,01	13,24
.. Conservação	2,08	0,07	3,52
. Saúde	1,03	0,15	14,17
.. Assistência Médica	1,25	0,14	11,31
.. Medicamentos e produtos farmacêuticos	0,18	0,01	2,82
. Despesas Pessoais	0,54	0,02	3,84
.. Higiene e beleza	0,99	0,02	2,08
.. Fumo e acessórios	0,01	0,00	1,76
. Transporte	0,07	0,01	15,38
.. Individual	0,01	0,00	10,51
.. Coletivo	0,21	0,01	4,88
. Equipamento Doméstico	-0,49	-0,02	3,08
.. Eletrodomésticos	-0,62	-0,01	1,44
.. Utensílios	0,12	0,00	0,49
.. Móveis	-0,61	-0,01	0,97
.. Rouparia	-0,44	0,00	0,17
. Vestuário	-0,62	-0,02	2,62
.. Roupas	-0,79	-0,01	1,42
.. Calçados	-0,20	0,00	1,04
. Alimentação	-0,77	-0,22	28,11
.. <i>In natura</i> e semielaborados	-1,47	-0,18	12,34
.. Indústria da alimentação	-0,34	-0,03	9,92
.. Fora do domicílio	-0,03	0,00	5,85

Fonte: DIEESE

Todos os itens pesquisados no subgrupo produtos *in natura* e semielaborados apresentaram taxas negativas ou próximas a zero, com destaque para:

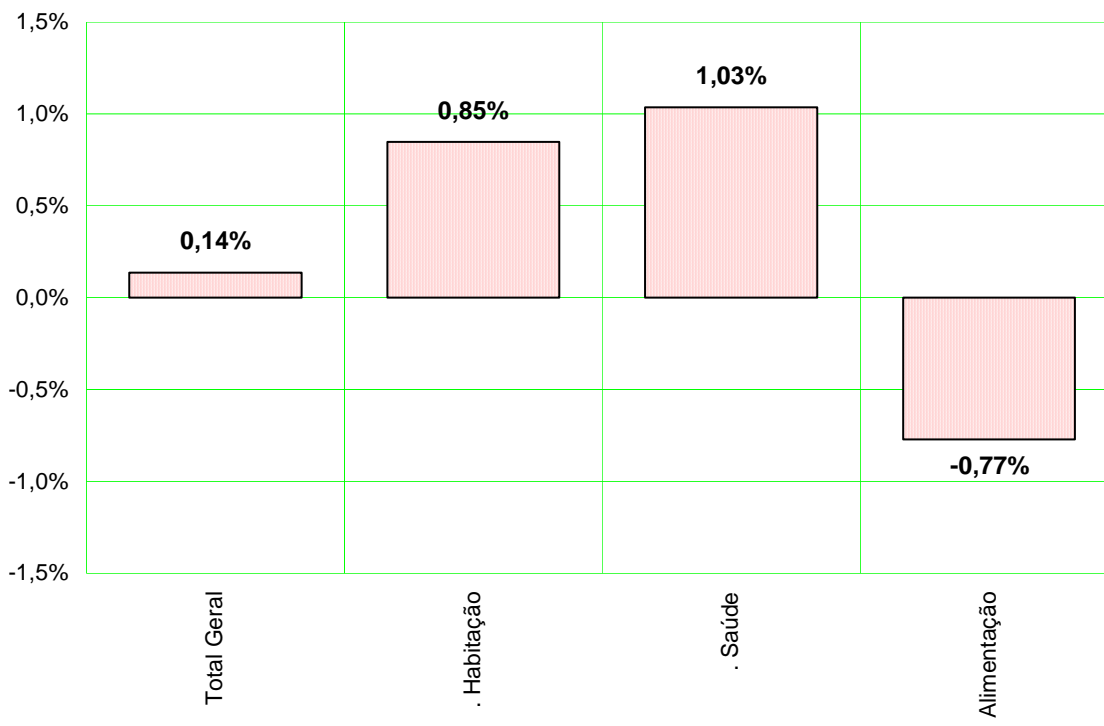
- Legumes (- 11,13%) – item em que houve diminuição acentuada nos preços do tomate (- 22,08%), abobrinha (- 13,62%) e pepino (- 7,80%);
- Hortaliças (-7,98%) – com recuo generalizado em todos os seus produtos;
- Raízes e Tubérculos (-6,90%) – foram registradas quedas significativas na batata (-12,80%), beterraba (-11,48%) e cebola (-3,72%);
- Grãos (-2,04%) – houve redução em seus dois produtos: feijão (-2,68%) e arroz (- 1,94%) e

- Frutas (-1,28%) – maiores quedas ocorreram para morango (-14,11%) e melão (-8,76%).

No subgrupo indústria da alimentação (-0,34%) chama atenção a relativa estabilidade nos preços de seus componentes, exceto pelas quedas acentuadas no açúcar (-7,00%) e no leite longa vida (-5,03%). A alimentação fora do domicílio (-0,03%) apresentou redução no preço médio da refeição principal (-0,30%) e alta nos lanches (0,35%).

Os recuos nos grupos Vestuário (-0,62%) e Equipamento Doméstico (-0,49%) foram gerais, sendo mais acentuados nas roupas (-0,79%) e nos eletrodomésticos (-0,62%).

GRÁFICO 1
Índice do Custo de Vida (ICV-DIEESE)
Taxas dos grupos de julho de 2010
Município de São Paulo



Fonte: DIEESE

Índices por estrato de renda

Além do índice geral, o DIEESE calcula ainda mais três indicadores de inflação, segundo tercis da renda das famílias paulistanas. Em julho, as taxas por estrato de renda foram muito distintas, com variação ligeiramente negativa – de - 0,01% - para as famílias de menor poder aquisitivo, reunidas no estrato 1; pequeno aumento de 0,05% para as famílias com renda intermediária incluídas no estrato 2 e bem maior (0,21%) para aquelas de maior poder aquisitivo pertencentes ao 3º estrato.

As taxas de julho em relação às de junho apontaram diferenças crescentes de acordo com o poder aquisitivo das famílias, ficando negativa para o 1º estrato (-0,02 pp) e maiores e positivas para os demais, com diferença de 0,07 pp para o 2º e de 0,16 pp para o 3º (Tabela 2).

TABELA 2
Índice do Custo de Vida (ICV-DIEESE)
Taxa Geral e por estrato de renda
Município de São Paulo – junho e julho de 2010

Índices	junho (%)	julho (%)	Diferença (pp)
Geral	0,02	0,14	0,12
Estrato 1	0,01	-0,01	-0,02
Estrato 2	-0,02	0,05	0,07
Estrato 3	0,05	0,21	0,16

Fonte: DIEESE

Resultados da inflação nas taxas por estrato

As diferenças nas taxas inflacionárias por estrato de renda verificadas em julho resultaram da forma como as famílias distribuem seus gastos e que é definida por seu poder aquisitivo (Tabela 3 e Gráfico 2).

Os aumentos na **Habitação** cuja origem está nos aluguéis e na mão de obra da construção civil, tiveram impacto semelhante para famílias de diferente poder aquisitivo, com contribuição de 0,21pp para o 1º e 2º estratos e de 0,19 pp, para o 3º.

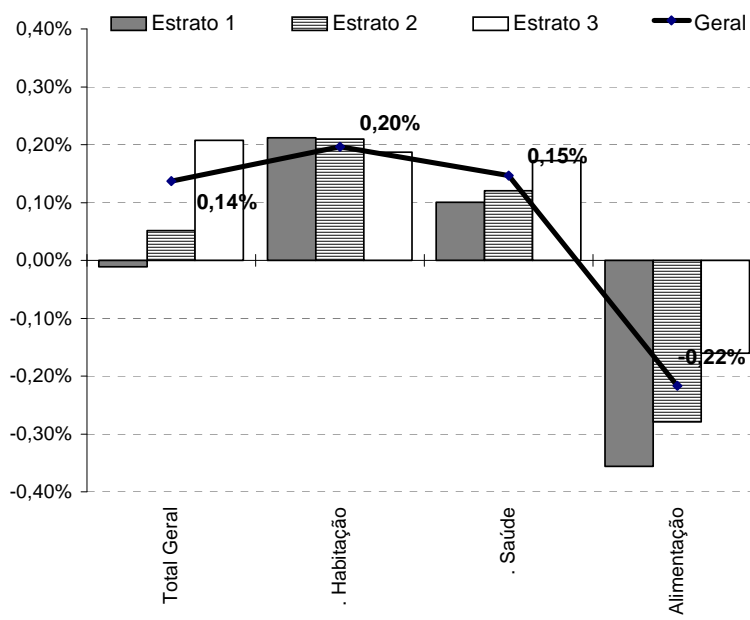
Contribuições crescentes no cálculo das taxas por estrato de renda foram detectadas no grupo **Saúde**, resultado da alta nos seguros e convênios médicos, que atingem mais as famílias pertencentes ao estrato 3 (0,17 pp) e menos as dos demais estratos: 0,10 pp para o estrato 1 e 0,12 pp, para o 2.

TABELA 3
Índice do Custo de Vida (ICV-DIEESE)
Taxas e contribuições: geral e por estrato de renda
Município de São Paulo – julho de 2010

Grupos	Geral		Estrato 1		Estrato 2		Estrato 3	
	Taxa (%)	Contribuição (pp)	Taxa (%)	Contribuição (pp.)	Taxa (%)	Contribuição (pp)	Taxa (%)	Contribuição (pp)
Total Geral	0,14	0,14	-0,01	-0,01	0,05	0,05	0,21	0,21
. Habitação	0,85	0,20	0,84	0,21	0,89	0,21	0,83	0,19
. Saúde	1,03	0,15	0,92	0,10	0,99	0,12	1,08	0,17
. Despesas Pessoais	0,54	0,02	0,46	0,02	0,54	0,02	0,57	0,02
. Transporte	0,07	0,01	0,34	0,04	0,06	0,01	0,03	0,01
. Recreação	0,74	0,01	0,22	0,00	0,72	0,01	0,81	0,01
. Educação e Leitura	0,02	0,00	-0,02	0,00	0,00	0,00	0,02	0,00
. Despesas Diversas	-0,07	0,00	-0,08	0,00	-0,08	0,00	-0,07	0,00
. Equipamento Doméstico	-0,49	-0,02	-0,55	-0,02	-0,50	-0,02	-0,46	-0,01
. Vestuário	-0,62	-0,02	-0,49	-0,01	-0,70	-0,02	-0,65	-0,02
. Alimentação	-0,77	-0,22	-0,96	-0,36	-0,85	-0,28	-0,67	-0,16

Fonte: DIEESE

GRÁFICO 3
Índice do Custo de Vida (ICV-DIEESE)
Contribuições para o índice geral e por estrato de renda
Município de São Paulo – julho de 2010



Fonte: DIEESE

Por outro lado a queda na **Alimentação** beneficiou mais as famílias de menor nível de rendimento: estrato 1 (- 0,36 pp) e estrato 2 (- 0,28 pp) frente às do 3º estrato (- 0,16 pp), refletindo, de certa forma, a importância dos alimentos na composição dos gastos da população paulistana, segundo seu poder de compra.

As quedas ocorridas nos grupos **Vestuário** e **Equipamento Doméstico** não afetaram às famílias de forma distinta, com as seguintes contribuições conjuntas, nos cálculos de suas taxas: - 0,03 pp para o 1º; - 0,04 pp para o 2º e - 0,03 pp para o 3º.

Inflação Acumulada

Nos últimos 12 meses, de agosto de 2009 a julho de 2010, o ICV apresentou alta de 5,21%. Ao se considerar os diferentes estratos, as taxas anuais são relativamente semelhantes: estrato 1, 5,28%; estrato 2, 5,17% e estrato 3, 5,23%. Entre janeiro e julho deste ano, a inflação acumulada é de 3,36%, sendo maior para os estratos iniciais: 3,72%, para o 1º; 3,53% para o 2º e menor para o 3º, cuja taxa foi de 3,20% (Tabela 4).

Comportamento dos preços em 2010

Educação e Leitura (5,08%) e **Saúde (5,48%)** são os grupos com taxas acumuladas superiores à inflação (3,36%), neste ano. Aumentos semelhantes ao índice geral foram observados para **Habitação (3,93%)** e **Alimentação (3,54%)** e taxas negativas ou pequenas nos grupos **Transporte (1,10%)**, **Recreação (- 0,30%)**, **Vestuário (- 0,48%)** e **Equipamento Doméstico (- 0,73%)**.

A taxa do grupo **Educação e Leitura (5,08%)** não deve ter alteração significativa no restante de 2010, pois é apenas no início de cada ano que as escolas costumam reajustar seus valores. O aumento na **Saúde (5,48%)** resultou de elevações ocorridas tanto na assistência médica (5,50%) como nos medicamentos e produtos farmacêuticos (5,45%).

Os subgrupos da **Habitação (3,93%)** não tiveram comportamento homogêneo, apresentando elevações acentuadamente maiores para a conservação (7,12%) e a locação, impostos e condomínio (6,49%) frente à da operação do domicílio (1,91%).

Na **Alimentação (3,54%)** as altas tiveram origem, principalmente, nos produtos *in natura* e semielaborados (4,29%), com taxa elevada no item grãos (21,14%) devido ao extraordinário aumento do feijão (75,53%). Os demais itens variaram em torno da inflação geral com oscilações tipicamente sazonais.

Os aumentos no subgrupo da indústria alimentícia (1,60%) foram menores. Mesmo assim, entre seus produtos encontra-se o leite longa vida que teve alta de 21,01% e os óleos que apresentaram queda acentuada, de - 10,91%. O subgrupo da alimentação fora do domicílio apresentou aumento de 5,38%, com taxas semelhantes para refeições principais (5,36%) e lanches (5,41%).

Pequenas variações de preço foram observadas, em 2010 nos grupos: **Transporte (1,10%)**, **Recreação (- 0,30%)**, **Vestuário (- 0,48%)** e **Equipamento Doméstico (- 0,73%)**, sendo mais acentuadas nos subgrupos transporte individual (- 3,24%), rouparia (- 1,92%) e roupas (- 1,08%).

Comportamento dos preços nos últimos 12 meses

Os aumentos verificados entre agosto de 2009 e julho deste ano deram-se de maneira bastante heterogênea entre os grupos, subgrupos e itens que compõem o ICV-DIEESE. Para uma inflação da ordem de 5,21%, as maiores altas foram apuradas nos grupos **Saúde (8,22%)** e **Habituação (5,84%)**. Com variações semelhantes ao índice geral, observou-se **Educação e Leitura (5,61%)**, **Transporte (5,07%)** e **Alimentação (4,98%)**. Taxas negativas foram detectadas nos grupos: **Equipamento Doméstico (- 1,77%)** e **Vestuário (- 0,82%)**.

No grupo **Saúde (8,22%)**, seus subgrupos apresentaram taxas acima da inflação, principalmente na assistência médica (8,98%). Já os medicamentos e produtos farmacêuticos (5,34%) subiram pouca coisa mais que a taxa geral.

A alta no subgrupo locação, impostos e condomínio (9,62%), incluído no grupo **Habituação (5,84%)**, deveu-se aos acentuados reajustes em todos os seus itens: locação (7,65%), IPTU (14,88%) e condomínio (9,69%). As variações dos demais subgrupos foram: 3,52% para a operação e 8,06% para a conservação do domicílio.

Na **Educação e Leitura (5,61%)**, a alta teve origem na educação (5,95%), dado que a leitura (0,22%) teve pouca alteração em seu preço. O aumento no **Transporte (5,07%)** foi mais acentuado no subgrupo coletivo (12,24%) e menos para o individual (2,04%).

Na **Alimentação (4,98%)**, as taxas dos subgrupos referentes aos produtos *in natura* e semielaborados (6,56%) e alimentação fora do domicílio (7,56%) foram elevadas, enquanto a da indústria da alimentação (1,69%) foi bem inferior. Alguns alimentos merecem destaque: limão (81,16%), cebola (60,69%), feijão (42,24%), alho (31,82%) e açúcar (22,64%). Quedas acentuadas foram detectadas para o leite longa vida (- 22,51%) e óleos (- 7,25%).

Diminuições de preços foram observadas para o **Equipamento Doméstico (- 1,77%)** e o **Vestuário (- 0,82%)**. Os destaques, entre os subgrupos foram para os eletrodomésticos (- 3,44%) e a rouparia (- 2,77%), no primeiro grupo e roupas (- 2,06%), no segundo.

TABELA 4
Índice do Custo de Vida (ICV-DIEESE)
Taxas acumuladas por grupo e subgrupo
Geral e por estrato de renda - Município de São Paulo

Grupos e subgrupos	Variação no Ano (jan/2010 a jul/2010) (%)				Variação Anual (ago/2009 a jul/2010) (%)			
	Geral	Estrato 1	Estrato 2	Estrato 3	Geral	Estrato 1	Estrato 2	Estrato 3
Total Geral	3,36	3,72	3,53	3,20	5,21	5,28	5,17	5,23
.Alimentação	3,54	3,53	3,72	3,46	4,98	4,83	4,85	5,17
.In natura e semielaborados	4,29	5,10	4,98	3,38	6,56	5,90	6,55	7,04
.Indústria da alimentação	1,60	0,89	1,52	1,98	1,69	2,51	1,75	1,30
.Fora do domicílio	5,38	5,43	5,37	5,37	7,56	7,83	7,55	7,54
.Habitação	3,93	2,56	3,18	4,62	5,84	4,95	5,28	6,33
.Locação, impostos e condomínio	6,49	5,62	5,87	6,93	9,62	9,01	9,32	9,88
.Operação do domicílio	1,91	0,59	1,13	2,69	3,52	2,77	2,93	4,06
.Conservação	7,12	7,09	7,35	7,01	8,06	8,55	8,50	7,74
.Equipamento Doméstico	-0,73	-1,01	-0,70	-0,67	-1,77	-1,84	-2,07	-1,58
.Eletrodomésticos	-0,90	-1,32	-1,08	-0,71	-3,44	-3,28	-3,94	-3,20
.Utensílios	0,39	-0,78	1,52	0,53	3,10	1,46	4,61	3,28
.Móveis	-0,82	-0,32	-0,90	-0,92	-1,43	-0,89	-1,61	-1,46
.Rouparia	-1,92	-2,23	-1,23	-2,60	-2,77	-2,80	-2,25	-3,66
.Transporte	1,10	7,07	3,41	-0,67	5,07	9,54	6,97	3,66
.Individual	-3,24	-2,40	-3,24	-3,32	2,04	3,61	2,42	1,82
.Coletivo	11,88	11,19	12,85	11,48	12,24	11,99	13,09	11,63
.Vestuário	-0,48	-0,44	-0,23	-0,56	-0,82	-0,70	-0,42	-1,00
.Roupas	-1,08	-1,07	-0,71	-1,15	-2,06	-1,97	-1,80	-2,13
.Calçados	0,27	0,27	0,25	0,32	0,57	0,65	0,84	0,46
.Educação e Leitura	5,08	4,59	4,95	5,13	5,61	5,42	5,41	5,66
.Educação	5,39	4,80	5,28	5,44	5,95	5,65	5,77	6,00
.Leitura	0,16	0,00	0,21	0,15	0,22	0,28	0,21	0,23
.Saúde	5,48	5,99	5,72	5,32	8,22	8,22	8,31	8,23
.Assistência médica	5,50	6,10	5,93	5,32	8,98	9,66	9,55	8,76
.Medicamentos e produtos farmacêuticos	5,45	5,78	5,23	5,40	5,34	5,73	5,13	5,25
.Recreação	-0,30	0,13	-0,31	-0,31	1,81	3,06	1,89	1,68
.Produtos	-0,96	-0,71	-1,29	-0,91	-1,96	-1,77	-2,41	-1,83
.Serviços	0,67	1,66	1,09	0,58	7,93	12,89	8,49	7,21
.Despesas Pessoais	4,14	4,28	4,26	4,05	3,59	3,34	3,54	3,77
.Higiene e beleza	2,31	1,99	2,28	2,44	1,33	0,06	0,93	1,96
.Fumo e acessórios	6,40	6,37	6,40	6,41	6,41	6,40	6,42	6,42
.Despesas diversas	0,79	0,45	0,47	1,01	2,38	2,12	2,13	2,54

Fonte: DIEESE

Análise da inflação desde janeiro de 2008

No início de 2010, as taxas mensais do ICV foram relativamente altas frente às dos últimos meses de 2009. Porém, a partir de abril deste ano elas apresentaram diminuição acentuada permitindo questionar se estas quedas apontam para uma maior estabilidade nos preços de mercado. Esta análise visa verificar a trajetória da inflação e as causas dos aumentos e quedas de preços em um período mais amplo, compreendido entre janeiro de 2008 até julho deste ano e, assim, tentar prever a tendência dos reajustes para os próximos meses.

Para tanto, os 540 itens que compõem o ICV foram agregados em dois grandes grupos: **Bens e Serviços**; e as taxas mensais foram acumuladas por trimestre e em cada um dos anos do período considerado (Tabela 5 e Gráfico 4).

A observação das taxas trimestrais revela que, em praticamente todo o período, os **Serviços** tiveram aumentos bem acima da inflação geral, com exceção do 2º trimestre de 2008, quando os **Bens (3,51%)** subiram muito mais que os **Serviços (1,08%)**, refletindo a alta dos preços internacionais das *commodities* ocorrida naquela ocasião. Notou-se também, que em 2008 a inflação dos **Bens (5,91%)** e dos **Serviços (6,33%)** acumulou taxas equivalentes.

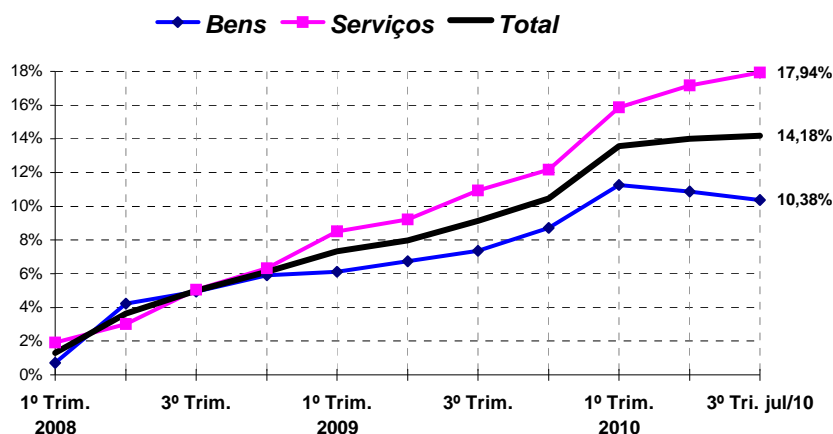
A partir do 1º trimestre de 2009, houve um descolamento das duas séries de taxas acumuladas, com maiores aumentos nos preços dos **Serviços** frente aos **Bens**. Nestes dois anos e sete meses a inflação foi de 14,18%, os **Bens** aumentaram **10,38%** e os **Serviços** subiram **17,98%**, com uma diferença em suas taxas da ordem de 7,56 pp.

TABELA 5
Índice do Custo de Vida (ICV-DIEESE)
Taxas trimestrais e acumuladas por grupo: Bens e Serviços
Janeiro de 2008 a julho de 2010 Município de São Paulo

Ano	Trimestres	Taxas Trimestrais (%)			Taxas Acumuladas (%)		
		Bens	Serviços	Total	Bens	Serviços	Total
2008	1º	0,71	1,91	1,31	0,71	1,91	1,31
	2º	3,51	1,08	2,29	4,24	3,01	3,63
	3º	0,67	1,99	1,33	4,94	5,06	5,00
	4º	0,93	1,21	1,07	5,91	6,33	6,12
2009	1º	0,21	2,06	1,14	6,13	8,52	7,32
	2º	0,58	0,64	0,61	6,75	9,21	7,98
	3º	0,58	1,58	1,08	7,36	10,93	9,15
	4º	1,28	1,12	1,20	8,73	12,17	10,45
2010	1º	2,34	3,30	2,83	11,28	15,87	13,57
	2º	-0,36	1,12	0,39	10,87	17,17	14,02
	3º	-0,44	0,66	0,14	10,38	17,94	14,18

Fonte: DIEESE

GRÁFICO 4
Índice do Custo de Vida (ICV-DIEESE)
Taxas trimestrais e acumuladas por grupo: Bens e Serviços
Janeiro de 2008 a julho de 2010 Município de São Paulo



Fonte: DIEESE

Para verificar os itens que mais pressionaram a inflação, os dois grupos foram desagregados segundo os tipos de gastos (Tabela 6).

Dentre os **Bens (10,38%)** a alta acumulada foi superior para os subgrupos:

- Material de construção (18,45%) - com maior taxa em 2008 (11,65%) e menor em 2009 (-0,04%);
- Saúde (15,95%) – neste subgrupo estão os medicamentos e produtos farmacêuticos, cujas taxas ficaram em torno de 5% em todos os anos analisados;
- Alimentos (15,00%) - maior em 2008 (9,45%) devido aos preços das *commodities* e menor em 2009 (1,89%) e 2010 (até julho 3,11%);
- Higiene e limpeza (11,99%) - com alta acentuada em 2008 (10,18%), e no restante do período, taxas pequenas e
- Educação (11,40%) - contempla os livros e materiais escolares - a alta se deu, principalmente, em 2009 (7,65%), nos demais anos os reajustes foram menores.

TABELA 6
Índice do Custo de Vida (ICV-DIEESE)
Taxas anuais e acumuladas por grupo e subgrupos
Período: janeiro de 2008 a julho de 2010 Município de São Paulo

Tipo	Subgrupos	Taxas anuais			
		2008	2009	2010	Total
Bens	Alimentos	9,45	1,89	3,11	15,00
	Combustível	1,69	6,22	-4,11	3,57
	Educação	2,74	7,65	0,72	11,40
	Equipamentos	-1,41	-1,22	-0,70	-3,30
	Higiene e limpeza	10,18	0,32	1,32	11,99
	Material de construção	11,65	-0,04	6,13	18,45
	Saúde	4,13	5,59	5,45	15,95
	Transporte individual	1,40	-1,33	0,35	0,41
	Vestuário	0,44	-2,26	-0,43	-2,26
	Diversos	4,82	12,17	3,66	21,90
Bens Total		5,91	2,67	1,51	10,38
Serviços	Aluguéis e condomínio	9,06	7,67	5,46	23,84
	Educação	5,71	7,84	5,84	20,65
	Fora do domicílio	11,96	7,50	5,38	26,84
	Despesas pessoais	4,82	10,19	5,64	22,02
	Impostos	4,07	3,04	2,05	9,42
	Mão de obra	9,54	8,00	8,27	28,09
	Público	5,72	4,83	0,03	10,85
	Saúde	4,54	2,82	5,46	13,36
	Transporte coletivo	1,63	1,97	11,87	15,94
	Transporte individual	7,42	9,29	2,06	19,82
Diversos	5,14	7,80	0,72	14,16	
Serviços Total		6,33	5,50	5,14	17,95
Total Global		6,11	4,05	3,36	14,16

Fonte: DIEESE

Os **Serviços (17,95%)**, neste período analisado, sofreram altas acentuadas em todos os seus subgrupos sendo maiores nos seguintes:

- Mão de obra (28,09%) – construção civil e serviços domésticos - apresentou taxas elevadas em todo o período, 2008 (9,54%), 2009 (8,00%) e 2010 (até julho, 8,27%), provavelmente, reflexo dos reajustes no salário mínimo;
- Alimentação fora do domicílio (26,84%) – em todos os anos foram registrados fortes aumentos, embora tenha ocorrido diminuição em seu ritmo de reajuste, que passou de 11,96%, em: 2008 para 7,50% em 2009 e acumula 5,38% (até julho de 2010);

- Aluguéis e condomínio (23,84%) - com taxas altas, porém declinantes – 2008 (9,06%), 2009 (7,67%) e 2010 (até julho, 5,46%);
- Despesas pessoais (22,02%) - a taxa foi mais elevada em 2009 (10,19%) e nos demais anos ficou em torno de 5% e
- Educação (20,65%) - compreende as mensalidades escolares, que apresentaram reajustes acentuados e equivalentes ao longo destes dois anos e sete meses.

Esta análise indica serem os **Serviços** os grandes responsáveis pela inflação em todo o período; pois os **Bens**, apesar da taxa elevada em 2008, em inúmeros subgrupos, já apresenta queda marcante no ritmo de seus reajustes, principalmente, nos últimos quatro meses da série (entre abril e julho deste ano).

Afirmar que há uma tendência à estabilidade inflacionária, nos próximos meses, somente é possível sob o ponto de vista dos **Bens**, pois os **Serviços** ainda podem sofrer reajustes, principalmente, os que têm seus preços administrados como água, eletricidade e telefonia, que representam 7,88% no orçamento doméstico. Portanto, há necessidade de se aguardar as alterações destas tarifas para prever com maior segurança o comportamento inflacionário em 2010.

Índice do Custo de Vida no Município de São Paulo - ICV-DIEESE
Julho de 2010
Índice Geral

DENOMINAÇÃO	VARIAÇÃO	CONTRIBUIÇÃO	PONDERAÇÃO
TOTAL GERAL	0,1369%	0,1369%	100,0000%
. Alimentação	-0,7717%	-0,2169%	28,1058%
. . Produtos <i>in natura</i> e semielaborados	-1,4733%	-0,1818%	12,3364%
. . Indústria da alimentação	-0,3377%	-0,0335%	9,9235%
. . Alimentação fora do domicílio	-0,0281%	-0,0016%	5,8459%
. Habitação	0,8486%	0,1965%	23,1552%
. . Locação, impostos e condomínio	1,7595%	0,1125%	6,3962%
. . Operação do domicílio	0,0812%	0,0108%	13,2425%
. . Conservação do domicílio	2,0817%	0,0732%	3,5165%
. Equipamentos Domésticos	-0,4917%	-0,0151%	3,0780%
. . Eletrodomésticos e equipamentos	-0,6227%	-0,0090%	1,4428%
. . Utensílios domésticos	0,1159%	0,0006%	0,4923%
. . Móveis	-0,6144%	-0,0060%	0,9698%
. . Rouparia	-0,4404%	-0,0008%	0,1731%
. Transporte	0,0732%	0,0113%	15,3842%
. . Individual	0,0078%	0,0008%	10,5051%
. . Coletivo	0,2140%	0,0104%	4,8792%
. Vestuário	-0,6228%	-0,0163%	2,6180%
. . Roupas	-0,7884%	-0,0112%	1,4246%
. . Calçados	-0,2023%	-0,0021%	1,0415%
. Educação e Leitura	0,0158%	0,0013%	7,9942%
. . Educação	0,0168%	0,0013%	7,5446%
. . Leitura	0,0000%	0,0000%	0,4496%
. Saúde	1,0346%	0,1466%	14,1740%
. . Assistência médica	1,2457%	0,1409%	11,3115%
. . Medicamentos e produtos farmacêuticos	0,1839%	0,0052%	2,8184%
. Recreação	0,7424%	0,0091%	1,2221%
. . Produtos	0,6864%	0,0050%	0,7287%
. . Serviços	0,8251%	0,0041%	0,4934%
. Despesas Pessoais	0,5408%	0,0208%	3,8407%
. . Higiene e beleza	0,9883%	0,0205%	2,0770%
. . Fumo e acessórios	0,0137%	0,0002%	1,7637%
. Despesas diversas	-0,0721%	-0,0003%	0,4277%
. . Animais	-0,0865%	-0,0003%	0,3567%
. . Comunicação	0,0000%	0,0000%	0,0710%

Fonte: DIEESE

* Valores de junho de 1996, quando foi introduzida a ponderação atual do ICV

**Índice do Custo de Vida no Município de São Paulo – ICV-DIEESE
Julho de 2010**

Estrato 1 - Famílias com renda inferior (renda média = R\$ 377,49*) (em%)

DENOMINAÇÃO	VARIAÇÃO	CONTRIBUIÇÃO	PONDERAÇÃO
Total Geral	-0,0108%	-0,0108%	100,0000%
. Alimentação	-0,9642%	-0,3560%	36,9167%
. . Produtos <i>in natura</i> e semielaborados	-1,4767%	-0,2771%	18,7622%
. . Indústria da alimentação	-0,5819%	-0,0799%	13,7322%
. . Alimentação fora do domicílio	0,0235%	0,0010%	4,4224%
. Habitação	0,8397%	0,2115%	25,1863%
. . Locação, impostos e condomínio	2,0189%	0,1262%	6,2507%
. . Operação do domicílio	0,1467%	0,0234%	15,9608%
. . Conservação do domicílio	2,0807%	0,0619%	2,9748%
. Equipamento Doméstico	-0,5500%	-0,0159%	2,8862%
. . Eletrodomésticos e equipamentos	-1,0168%	-0,0151%	1,4845%
. . Utensílios domésticos	0,0784%	0,0004%	0,4912%
. . Móveis	-0,0484%	-0,0004%	0,7622%
. . Rouparia	-0,5370%	-0,0008%	0,1484%
. Transporte	0,3424%	0,0381%	11,1259%
. . Individual	-0,0266%	-0,0008%	3,0888%
. . Coletivo	0,4842%	0,0389%	8,0371%
. Vestuário	-0,4938%	-0,0139%	2,8108%
. . Roupas	-0,5805%	-0,0083%	1,4308%
. . Calçados	-0,2441%	-0,0031%	1,2637%
. Educação e leitura	-0,0170%	-0,0006%	3,7481%
. . Educação	-0,0177%	-0,0006%	3,5938%
. . Leitura	0,0000%	0,0000%	0,1543%
. Saúde	0,9215%	0,1005%	10,9080%
. . Assistência médica	1,2822%	0,0895%	6,9775%
. . Medicamentos e produtos farmacêuticos	0,2812%	0,0111%	3,9305%
. Recreação	0,2150%	0,0014%	0,6700%
. . Produtos	0,0297%	0,0001%	0,4291%
. . Serviços	0,5453%	0,0013%	0,2408%
. Despesas Pessoais	0,4555%	0,0243%	5,3267%
. . Higiene e beleza	0,9561%	0,0236%	2,4734%
. . Fumo e acessórios	0,0215%	0,0006%	2,8533%
. Despesas Diversas	-0,0763%	-0,0003%	0,4213%
. . Animais	-0,0865%	-0,0003%	0,3719%
. . Comunicação	0,0000%	0,0000%	0,0494%

Fonte: DIEESE

* Valores de junho de 1996, quando foi introduzida a ponderação atual do ICV

Índice do Custo de Vida no Município de São Paulo – ICV-DIEESE

Julho de 2010

Estrato 2 - Famílias com renda intermediária (renda média = R\$ 934,17*) (em%)

DENOMINAÇÃO	VARIAÇÃO	CONTRIBUIÇÃO	PONDERAÇÃO
TOTAL GERAL	0,0512%	0,0512%	100,0000%
. Alimentação	-0,8530%	-0,2793%	32,7411%
. . Produtos <i>in natura</i> e semielaborados	-1,4832%	-0,2358%	15,8969%
. . Indústria da alimentação	-0,4251%	-0,0516%	12,1279%
. . Alimentação fora do domicílio	0,1705%	0,0080%	4,7163%
. Habitação	0,8925%	0,2093%	23,4492%
. . Locação, impostos e condomínio	2,0649%	0,1200%	5,8121%
. . Operação do domicílio	0,1086%	0,0154%	14,1760%
. . Conservação do domicílio	2,1344%	0,0739%	3,4610%
. Equipamentos Domésticos	-0,5017%	-0,0177%	3,5187%
. . Eletrodomésticos e equipamentos	-0,5886%	-0,0103%	1,7567%
. . Utensílios domésticos	0,1902%	0,0009%	0,4568%
. . Móveis	-0,7294%	-0,0080%	1,1009%
. . Rouparia	-0,0739%	-0,0002%	0,2043%
. Transporte	0,0590%	0,0087%	14,6781%
. . Individual	-0,0099%	-0,0008%	8,0695%
. . Coletivo	0,1431%	0,0095%	6,6086%
. Vestuário	-0,6996%	-0,0208%	2,9769%
. . Roupas	-1,0365%	-0,0154%	1,4830%
. . Calçados	-0,1595%	-0,0021%	1,3123%
. Educação e Leitura	-0,0044%	-0,0002%	4,6888%
. . Educação	-0,0047%	-0,0002%	4,3948%
. . Leitura	0,0000%	0,0000%	0,2940%
. Saúde	0,9868%	0,1203%	12,1867%
. . Assistência médica	1,2963%	0,1150%	8,8717%
. . Medicamentos e produtos farmacêuticos	0,1393%	0,0045%	3,2578%
. Recreação	0,7162%	0,0073%	1,0186%
. . Produtos	0,6048%	0,0036%	0,5916%
. . Serviços	0,8706%	0,0037%	0,4270%
. Despesas Pessoais	0,5443%	0,0240%	4,4019%
. . Higiene e beleza	1,0588%	0,0237%	2,2354%
. . Fumo e acessórios	0,0134%	0,0003%	2,1664%
. Despesas diversas	-0,0757%	-0,0003%	0,3402%
. . Animais	-0,0865%	-0,0003%	0,2980%
. . Comunicação	0,0000%	0,0000%	0,0422%

Fonte: DIEESE

* Valores de junho de 1996, quando foi introduzida a ponderação atual do ICV

**Índice do Custo de Vida no Município de São Paulo - ICV-DIEESE
Julho de 2010**

Estrato 3 - Famílias com renda superior (renda média = R\$ 2.792,90*) (em%)

DENOMINAÇÃO	VARIAÇÃO	CONTRIBUIÇÃO	PONDERAÇÃO
Total Geral	0,2071%	0,2071%	100,0000%
. Alimentação	-0,6725%	-0,1605%	23,8602%
. . Produtos in <i>natura</i> e semielaborados	-1,5234%	-0,1394%	9,1523%
. . Indústria da alimentação	-0,1777%	-0,0142%	7,9903%
. . Alimentação fora do domicílio	-0,1018%	-0,0068%	6,7176%
. Habitação	0,8260%	0,1870%	22,6334%
. . Locação, impostos e condomínio	1,5847%	0,1059%	6,6849%
. . Operação do domicílio	0,0454%	0,0056%	12,2910%
. . Conservação do domicílio	2,0624%	0,0754%	3,6575%
. Equipamentos Domésticos	-0,4608%	-0,0136%	2,9523%
. . Eletrodomésticos e equipamentos	-0,5133%	-0,0067%	1,3052%
. . Utensílios domésticos	0,1120%	0,0006%	0,5159%
. . Móveis	-0,6436%	-0,0062%	0,9650%
. . Rouparia	-0,7653%	-0,0013%	0,1662%
. Transporte	0,0306%	0,0051%	16,6358%
. . Individual	0,0159%	0,0021%	13,2906%
. . Coletivo	0,0891%	0,0030%	3,3453%
. Vestuário	-0,6502%	-0,0153%	2,3490%
. . Roupas	-0,7753%	-0,0106%	1,3697%
. . Calçados	-0,2195%	-0,0018%	0,8353%
. Educação e Leitura	0,0245%	0,0026%	10,4194%
. . Educação	0,0259%	0,0025%	9,8315%
. . Leitura	0,0000%	0,0000%	0,5879%
. Saúde	1,0753%	0,1719%	15,9892%
. . Assistência médica	1,2283%	0,1675%	13,6386%
. . Medicamentos e produtos farmacêuticos	0,1645%	0,0038%	2,3016%
. Recreação	0,8094%	0,0118%	1,4626%
. . Produtos	0,7780%	0,0067%	0,8636%
. . Serviços	0,8548%	0,0051%	0,5990%
. Despesas Pessoais	0,5652%	0,0183%	3,2460%
. . Higiene e beleza	0,9634%	0,0182%	1,8900%
. . Fumo e acessórios	0,0102%	0,0001%	1,3560%
. Despesas Diversas	-0,0690%	-0,0003%	0,4521%
. . Animais	-0,0865%	-0,0003%	0,3609%
. . Comunicação	0,0000%	0,0000%	0,0912%

Fonte: DIEESE

* Valores de junho de 1996, quando foi introduzida a ponderação atual do ICV

Variações acumuladas dos itens componentes do ICV-DIEESE
Índice Geral

DENOMINAÇÃO	Mensal	Trimestral	Semestral	No Ano	Anual
	Julho/10	Mai/2010 a Jul/2010	Fev/2009 a Jul/2010	Jan/2010 a Jul/2010	Ago/2009 a Jul/2010
Total Geral	0,1369%	0,3130%	1,6120%	3,3576%	5,2091%
.Alimentação	-0,7717%	-1,2857%	2,1841%	3,5399%	4,9819%
.In natura e semielaborados	-1,4733%	-2,9014%	2,3366%	4,2866%	6,5577%
.Indústria da alimentação	-0,3377%	-1,0856%	1,2514%	1,5993%	1,6936%
.Fora do domicílio	-0,0281%	1,8917%	3,4769%	5,3773%	7,5607%
.Habitação	0,8486%	2,4838%	3,8840%	3,9338%	5,8438%
.Locação, impostos e condomínio	1,7595%	4,2966%	6,4485%	6,4884%	9,6214%
.Operação do domicílio	0,0812%	0,7047%	1,8718%	1,9129%	3,5170%
.Conservação	2,0817%	6,0590%	7,0131%	7,1171%	8,0595%
.Equipamento Doméstico	-0,4917%	-0,3826%	-0,5348%	-0,7280%	-1,7687%
.Eletrodomésticos	-0,6227%	-0,6338%	-0,6120%	-0,8967%	-3,4369%
.Utensílios	0,1159%	0,5178%	0,2991%	0,3856%	3,0989%
.Móveis	-0,6144%	-0,3929%	-0,7169%	-0,8246%	-1,4330%
.Rouparia	-0,4404%	-0,7820%	-1,2334%	-1,9162%	-2,7737%
.Transporte	0,0732%	-1,5142%	-3,7556%	1,1007%	5,0743%
.Individual	0,0078%	-2,2982%	-5,7828%	-3,2392%	2,0422%
.Coletivo	0,2140%	0,2140%	0,9099%	11,8834%	12,2410%
.Vestuário	-0,6228%	0,2689%	-0,0137%	-0,4826%	-0,8213%
.Roupas	-0,7884%	-0,2930%	-0,1903%	-1,0803%	-2,0613%
.Calçados	-0,2023%	1,2289%	0,2844%	0,2657%	0,5728%
.Educação e Leitura	0,0158%	0,1129%	0,9389%	5,0771%	5,6094%
.Educação	0,0168%	0,1196%	0,9954%	5,3852%	5,9485%
.Leitura	0,0000%	0,0000%	0,0000%	0,1626%	0,2247%
.Saúde	1,0346%	1,4635%	3,7657%	5,4780%	8,2218%
.Assistência médica	1,2457%	1,7786%	3,4305%	5,5009%	8,9819%
.Medicamentos e produtos farmacêuticos	0,1839%	0,2072%	5,1819%	5,4475%	5,3376%
.Recreação	0,7424%	0,7567%	0,0686%	-0,3049%	1,8095%
.Produtos	0,6864%	0,4978%	-0,2097%	-0,9576%	-1,9625%
.Serviços	0,8251%	1,1408%	0,4821%	0,6737%	7,9336%
.Despesas Pessoais	0,5408%	3,4504%	3,8846%	4,1371%	3,5915%
.Higiene e beleza	0,9883%	1,1182%	1,8641%	2,3108%	1,3313%
.Fumo e acessórios	0,0137%	6,3673%	6,3939%	6,3953%	6,4135%
.Despesas Diversas	-0,0721%	-0,5607%	-0,5409%	0,7869%	2,3781%
.Animais	-0,0865%	-0,6716%	-0,6479%	0,2279%	2,1205%
.Comunicação	0,0000%	0,0000%	0,0000%	3,6921%	3,6921%

Fonte: DIEESE

Variações acumuladas dos itens componentes do ICV-DIEESE
Estrato 1

DENOMINAÇÃO	Mensal	Trimestral	Semestral	No Ano	Anual
	Julho/10	Mai/2010 a Jul/2010	Fev/2009 a Jul/2010	Jan/2010 a Jul/2010	Ago/2009 a Jul/2010
Total Geral	-0,0108%	0,1311%	2,1627%	3,7171%	5,2765%
.Alimentação	-0,9642%	-1,7197%	2,4954%	3,5273%	4,8305%
.In natura e semielaborados	-1,4767%	-2,4915%	3,6394%	5,0981%	5,8967%
.Indústria da alimentação	-0,5819%	-1,8269%	0,6902%	0,8939%	2,5075%
.Fora do domicílio	0,0235%	1,9975%	3,4471%	5,4349%	7,8348%
.Habitação	0,8397%	1,8244%	2,4879%	2,5597%	4,9467%
.Locação, impostos e condomínio	2,0189%	4,1521%	5,5208%	5,6167%	9,0136%
.Operação do domicílio	0,1467%	0,2575%	0,5596%	0,5904%	2,7695%
.Conservação	2,0807%	5,5542%	6,8225%	7,0863%	8,5484%
.Equipamento Doméstico	-0,5500%	-0,6166%	-0,7027%	-1,0119%	-1,8404%
.Eletrodomésticos	-1,0168%	-1,2638%	-0,7992%	-1,3212%	-3,2777%
.Utensílios	0,0784%	-0,2594%	-0,7058%	-0,7762%	1,4570%
.Móveis	-0,0484%	0,5390%	-0,2290%	-0,3216%	-0,8891%
.Rouparia	-0,5370%	-1,2104%	-2,1453%	-2,2321%	-2,8005%
.Transporte	0,3424%	-0,3439%	-0,8165%	7,0680%	9,5414%
.Individual	-0,0266%	-2,4464%	-5,5155%	-2,4005%	3,6103%
.Coletivo	0,4842%	0,4842%	1,1061%	11,1926%	11,9927%
.Vestuário	-0,4938%	0,3979%	0,0839%	-0,4401%	-0,6963%
.Roupas	-0,5805%	-0,1711%	-0,0513%	-1,0681%	-1,9732%
.Calçados	-0,2441%	1,1662%	0,3234%	0,2721%	0,6458%
.Educação e Leitura	-0,0170%	0,0617%	1,1251%	4,5933%	5,4173%
.Educação	-0,0177%	0,0644%	1,1740%	4,8002%	5,6497%
.Leitura	0,0000%	0,0000%	0,0000%	0,0000%	0,2826%
.Saúde	0,9215%	1,4846%	4,3727%	5,9851%	8,2217%
.Assistência médica	1,2822%	2,1537%	3,7864%	6,0992%	9,6638%
.Medicamentos e produtos farmacêuticos	0,2812%	0,3071%	5,4413%	5,7816%	5,7292%
.Recreação	0,2150%	0,4791%	0,8389%	0,1320%	3,0561%
.Produtos	0,0297%	0,3184%	0,4243%	-0,7096%	-1,7732%
.Serviços	0,5453%	0,7653%	1,5826%	1,6598%	12,8946%
.Despesas Pessoais	0,4555%	3,8182%	4,1616%	4,2797%	3,3437%
.Higiene e beleza	0,9561%	1,0874%	1,7453%	1,9876%	0,0622%
.Fumo e acessórios	0,0215%	6,3314%	6,3719%	6,3716%	6,3968%
.Despesas Diversas	-0,0763%	-0,5931%	-0,5721%	0,4478%	2,1220%
.Animais	-0,0865%	-0,6716%	-0,6479%	0,2279%	2,1205%
.Comunicação	0,0000%	0,0000%	0,0000%	2,1302%	2,1302%

Fonte: DIEESE

Variações acumuladas dos itens componentes do ICV-DIEESE
Estrato 2

DENOMINAÇÃO	Mensal	Trimestral	Semestral	No Ano	Anual
	Julho/10	Mai/2010 a Jul/2010	Fev/2009 a Jul/2010	Jan/2010 a Jul/2010	Ago/2009 a Jul/2010
Total Geral	0,0512%	0,1196%	1,6777%	3,5298%	5,1736%
.Alimentação	-0,8530%	-1,6136%	2,2935%	3,7175%	4,8513%
.In natura e semielaborados	-1,4832%	-2,8280%	2,8015%	4,9764%	6,5478%
.Indústria da alimentação	-0,4251%	-1,2574%	1,1824%	1,5172%	1,7522%
.Fora do domicílio	0,1705%	1,6600%	3,5030%	5,3664%	7,5471%
.Habitação	0,8925%	2,2021%	3,1124%	3,1798%	5,2828%
.Locação, impostos e condomínio	2,0649%	4,3041%	5,7895%	5,8698%	9,3193%
.Operação do domicílio	0,1086%	0,4137%	1,0816%	1,1268%	2,9336%
.Conservação	2,1344%	6,2039%	7,2067%	7,3520%	8,5007%
.Equipamento Doméstico	-0,5017%	-0,3212%	-0,4306%	-0,7011%	-2,0721%
.Eletrodomésticos	-0,5886%	-0,6200%	-0,6918%	-1,0808%	-3,9421%
.Utensílios	0,1902%	1,0259%	1,4298%	1,5165%	4,6084%
.Móveis	-0,7294%	-0,4118%	-0,7833%	-0,9008%	-1,6086%
.Rouparia	-0,0739%	-0,2501%	-0,3879%	-1,2280%	-2,2541%
.Transporte	0,0590%	-1,4075%	-3,1674%	3,4054%	6,9712%
.Individual	-0,0099%	-2,6439%	-6,2530%	-3,2376%	2,4227%
.Coletivo	0,1431%	0,1431%	0,8807%	12,8508%	13,0940%
.Vestuário	-0,6996%	0,2305%	0,0803%	-0,2257%	-0,4205%
.Roupas	-1,0365%	-0,4224%	-0,1081%	-0,7060%	-1,7959%
.Calçados	-0,1595%	1,1507%	0,3253%	0,2506%	0,8434%
.Educação e Leitura	-0,0044%	0,0874%	1,1673%	4,9516%	5,4063%
.Educação	-0,0047%	0,0932%	1,2463%	5,2844%	5,7729%
.Leitura	0,0000%	0,0000%	0,0000%	0,2140%	0,2140%
.Saúde	0,9868%	1,5769%	4,0343%	5,7223%	8,3091%
.Assistência médica	1,2963%	2,1010%	3,7189%	5,9288%	9,5545%
.Medicamentos e produtos farmacêuticos	0,1393%	0,1653%	4,9568%	5,2318%	5,1257%
.Recreação	0,7162%	0,7749%	0,1429%	-0,3058%	1,8865%
.Produtos	0,6048%	0,4063%	-0,4012%	-1,2930%	-2,4121%
.Serviços	0,8706%	1,2886%	0,9043%	1,0909%	8,4893%
.Despesas Pessoais	0,5443%	3,6384%	4,0274%	4,2553%	3,5449%
.Higiene e beleza	1,0588%	1,1492%	1,8539%	2,2814%	0,9310%
.Fumo e acessórios	0,0134%	6,3679%	6,3946%	6,3963%	6,4184%
.Despesas Diversas	-0,0757%	-0,5887%	-0,5678%	0,4704%	2,1322%
.Animais	-0,0865%	-0,6716%	-0,6479%	0,2279%	2,1205%
.Comunicação	0,0000%	0,0000%	0,0000%	2,2133%	2,2133%

Fonte: DIEESE

Variações acumuladas dos itens componentes do ICV - DIEESE
Estrato 3

DENOMINAÇÃO	Mensal	Trimestral	Semestral	No Ano	Anual
	Julho/10	Mai/2010 a Jul/2010	Fev/2009 a Jul/2010	Jan/2010 a Jul/2010	Ago/2009 a Jul/2010
Total Geral	0,2071%	0,4373%	1,4493%	3,1980%	5,2293%
.Alimentação	-0,6725%	-0,9691%	1,9942%	3,4563%	5,1706%
.In natura e semielaborados	-1,5234%	-3,3061%	1,2972%	3,3764%	7,0387%
.Indústria da alimentação	-0,1777%	-0,6489%	1,5641%	1,9849%	1,2950%
.Fora do domicílio	-0,1018%	1,9498%	3,4716%	5,3729%	7,5409%
.Habitação	0,8260%	2,7710%	4,5836%	4,6165%	6,3278%
.Locação, impostos e condomínio	1,5847%	4,3273%	6,9186%	6,9287%	9,8786%
.Operação do domicílio	0,0454%	0,9728%	2,6507%	2,6927%	4,0581%
.Conservação	2,0624%	6,1162%	6,9690%	7,0110%	7,7360%
.Equipamento Doméstico	-0,4608%	-0,3224%	-0,5433%	-0,6725%	-1,5753%
.Eletrodomésticos	-0,5133%	-0,4230%	-0,5480%	-0,7131%	-3,2013%
.Utensílios	0,1120%	0,6386%	0,3822%	0,5295%	3,2813%
.Móveis	-0,6436%	-0,5285%	-0,7933%	-0,9180%	-1,4633%
.Rouparia	-0,7653%	-1,3012%	-1,9017%	-2,6018%	-3,6572%
.Transporte	0,0306%	-1,7516%	-4,4615%	-0,6669%	3,6558%
.Individual	0,0159%	-2,2047%	-5,7028%	-3,3205%	1,8239%
.Coletivo	0,0891%	0,0891%	0,8070%	11,4810%	11,6287%
.Vestuário	-0,6502%	0,2339%	-0,0670%	-0,5614%	-1,0010%
.Roupas	-0,7753%	-0,2884%	-0,2638%	-1,1533%	-2,1278%
.Calçados	-0,2195%	1,3099%	0,3169%	0,3182%	0,4612%
.Educação e Leitura	0,0245%	0,1227%	0,8729%	5,1290%	5,6560%
.Educação	0,0259%	0,1300%	0,9256%	5,4422%	5,9994%
.Leitura	0,0000%	0,0000%	0,0000%	0,1525%	0,2255%
.Saúde	1,0753%	1,4384%	3,5690%	5,3158%	8,2250%
.Assistência médica	1,2283%	1,6513%	3,3131%	5,3158%	8,7603%
.Medicamentos e produtos farmacêuticos	0,1645%	0,1835%	5,1703%	5,3960%	5,2531%
.Recreação	0,8094%	0,8025%	0,0445%	-0,3095%	1,6848%
.Produtos	0,7780%	0,5600%	-0,1816%	-0,9148%	-1,8268%
.Serviços	0,8548%	1,1541%	0,3723%	0,5759%	7,2092%
.Despesas Pessoais	0,5652%	3,2383%	3,7281%	4,0519%	3,7670%
.Higiene e beleza	0,9634%	1,1128%	1,9063%	2,4410%	1,9618%
.Fumo e acessórios	0,0102%	6,3851%	6,4048%	6,4067%	6,4185%
.Despesas Diversas	-0,0690%	-0,5367%	-0,5178%	1,0128%	2,5417%
.Animais	-0,0865%	-0,6716%	-0,6479%	0,2279%	2,1205%
.Comunicação	0,0000%	0,0000%	0,0000%	4,2417%	4,2417%

Fonte: DIEESE